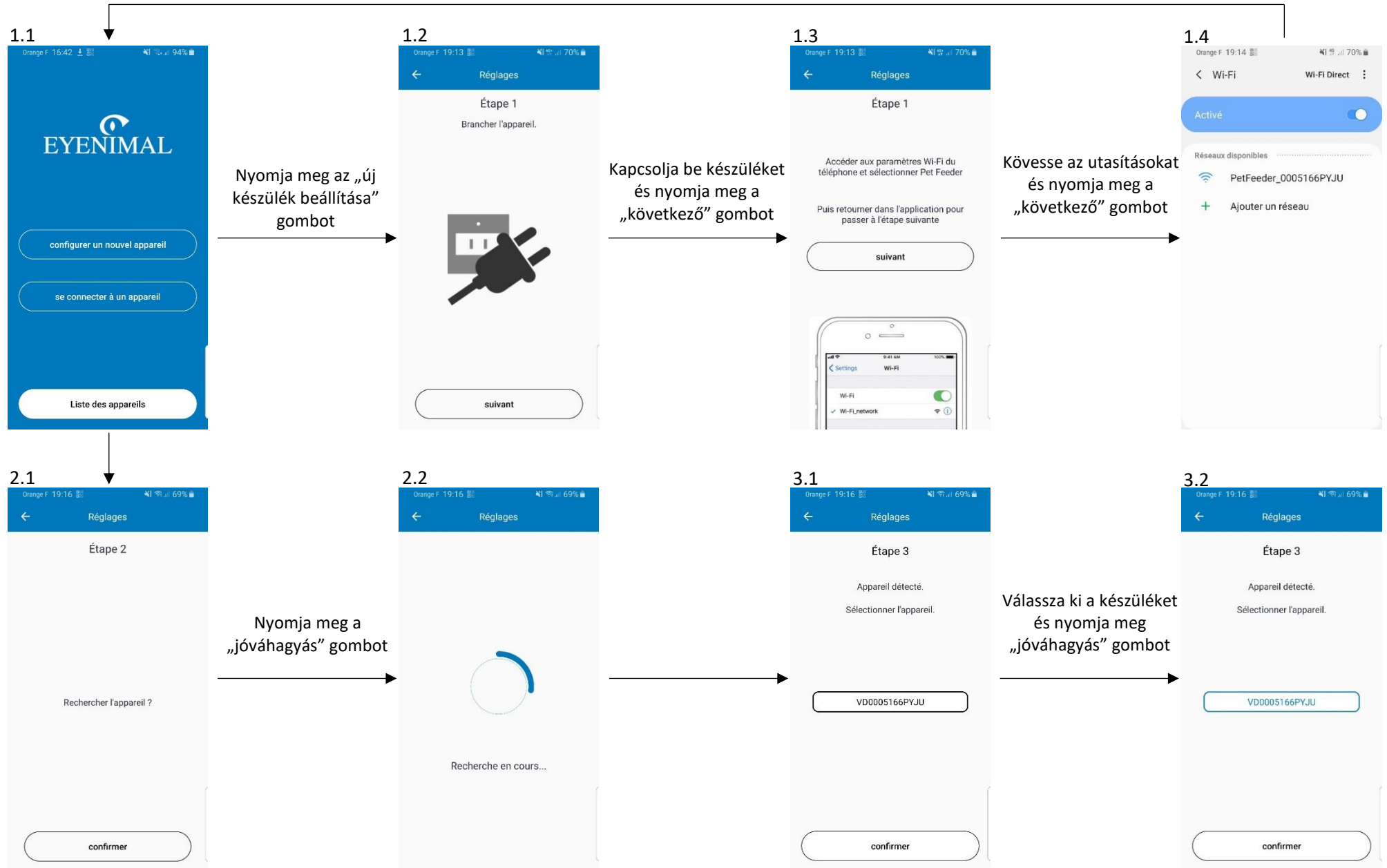


A készülék beállítása első használatkor (1/2)



A készülék beállítása első használatkor (2/2)

3.3

Orange F 19:16 69%

Réglaes

Étape 3

Nom de l'appareil

Pet Feeder

Identifiant:VD0005166PVJU

Définir le mot de passe

Le mot de passe doit contenir entre 6 et 16 caractères

confirmer

Nevezze el a készüléket, adjon meg egy jelszót és nyomja meg a „jóváahagyás” gombot

4.1

Orange F 19:42 61%

Réglaes

Étape 4

Continuer la configuration du routeur wifi ?

oui

non

Nyomja meg az „igen”-t

4.2

Orange F 19:42 61%

Réglaes

Étape 4

Sélectionner le réseau Wi-Fi

Livebox4700

Entrer le mot de passe Wi-Fi

Entrer le mot de passe

aide

connecter

Válassza ki Wi-Fi hálózatát, üsse be a Wi-Fi jelszót és nyomja meg a „kapcsolat” gombot

4.3a

Orange F 19:43 61%

Réglaes

Connexion en cours...

connecter

4.3b

Orange F 19:43 61%

Réglaes

Terminé

confirmer

Nyomja meg a „jóváahagyás” gombot

4.4

Orange F 19:43 61%

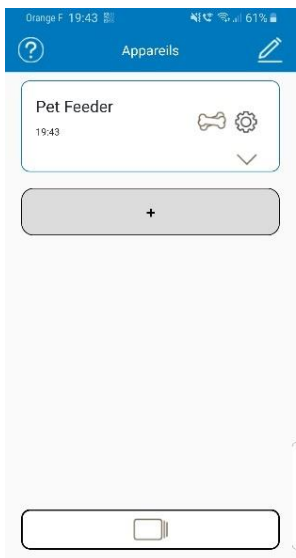
Appareils

Pet Feeder

19:43

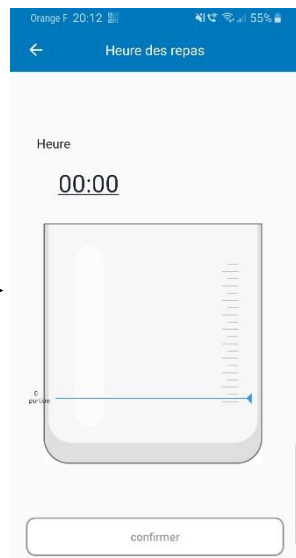
+

5.1



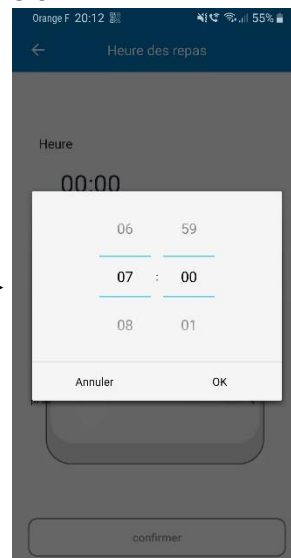
Nyomja meg a + jelet

5.2



Adja meg az etetés idejét 00:00

5.3

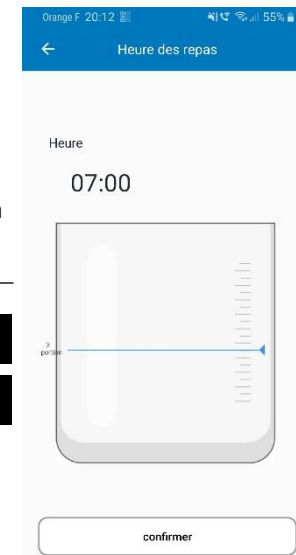


Állítsa be az órát és nyomja meg az OK-t

5.4



5.5

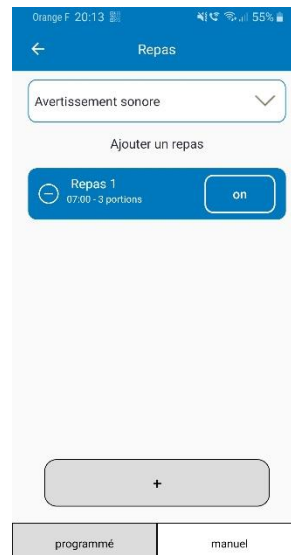


Jelölje be a porciók számát a kurzor segítségével és hagyja jóvá.

1 porció = kb 10 g

Max 10 porció

5.6



Max. 12 etetés



Nyomja meg a « - » jelet ha egy etetést törölni akar

Nyomja meg az „off”-t ha egy etetést ki akar hagyni.

Kézi etetés

A manuális etetést távolságból is elindíthatja az applikáció segítségével, így az etetések idején kívül is tud ételt osztani.

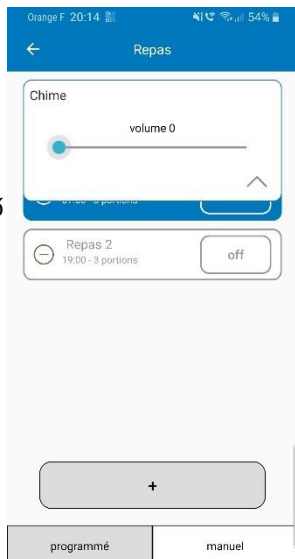


Hívó hangjelzés

Az etetési hívó hangjelzés (csengő) aktiválható és erőssége állítható.



Nyomja meg a „hívó hangjelzés”-t a legördülő menüben lévő nyíllal

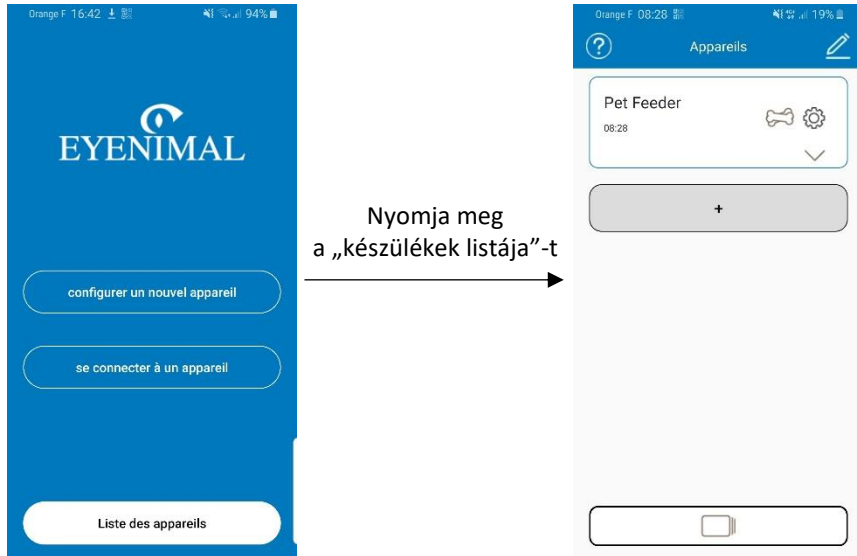


Válassza ki a hangerősséget a kurzor segítségével



Ha nem akar hívó hangjelzést használni, állítsa a kurzort 0-ra

A kapcsolt készülékek listája



Nyomja meg a „készülékek listája”-t

Kétirányú kamera és kommunikáció

