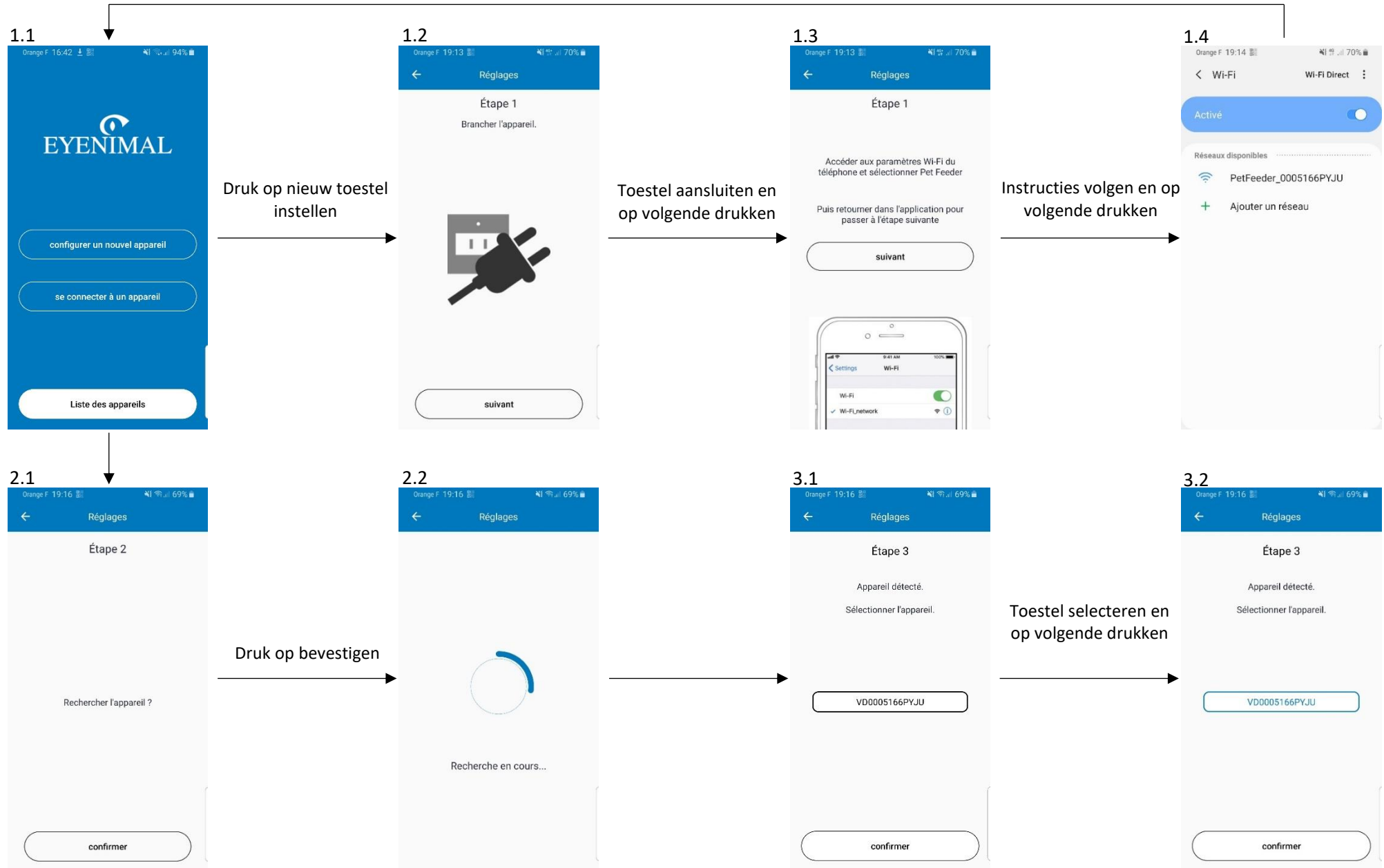


# Toestel instellen bij 1<sup>ste</sup> gebruik (1/2)



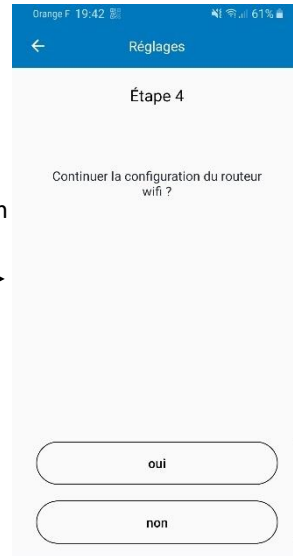
# Toestel instellen bij 1<sup>ste</sup> gebruik (2/2)

3.3



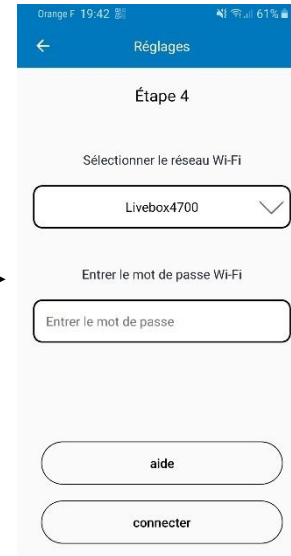
Toestel benoemen, wachtwoord instellen en op bevestigen drukken

4.1



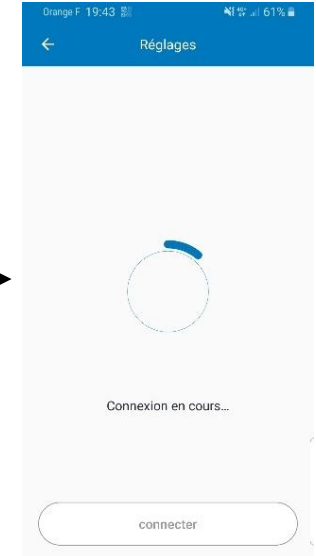
Op ja drukken

4.2

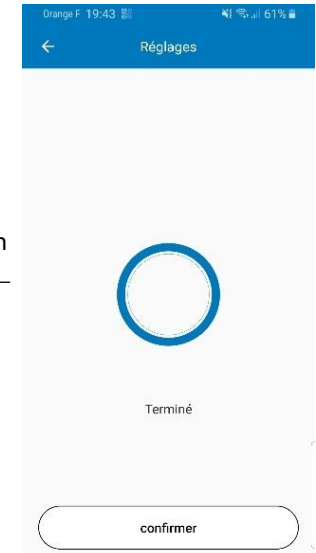


Wifinetwerk selecteren, wifiwachtwoord invoeren en op verbinden drukken

4.3a

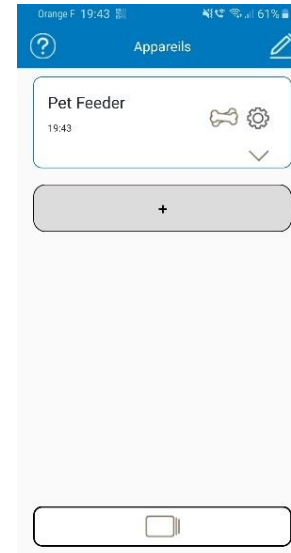


4.3b



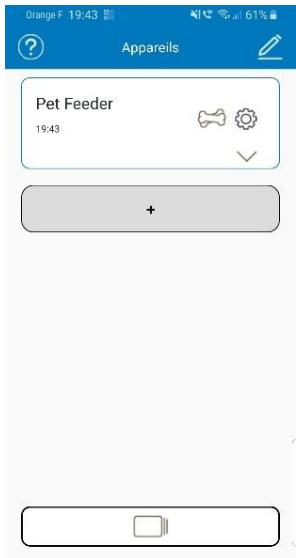
Op bevestigen drukken

4.4



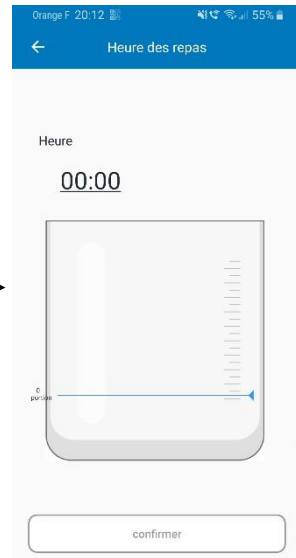
# Maaltijd programmeren

5.1



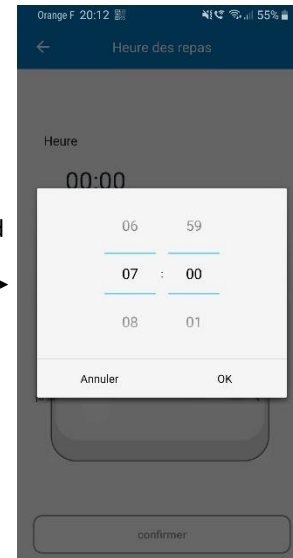
Op + drukken

5.2



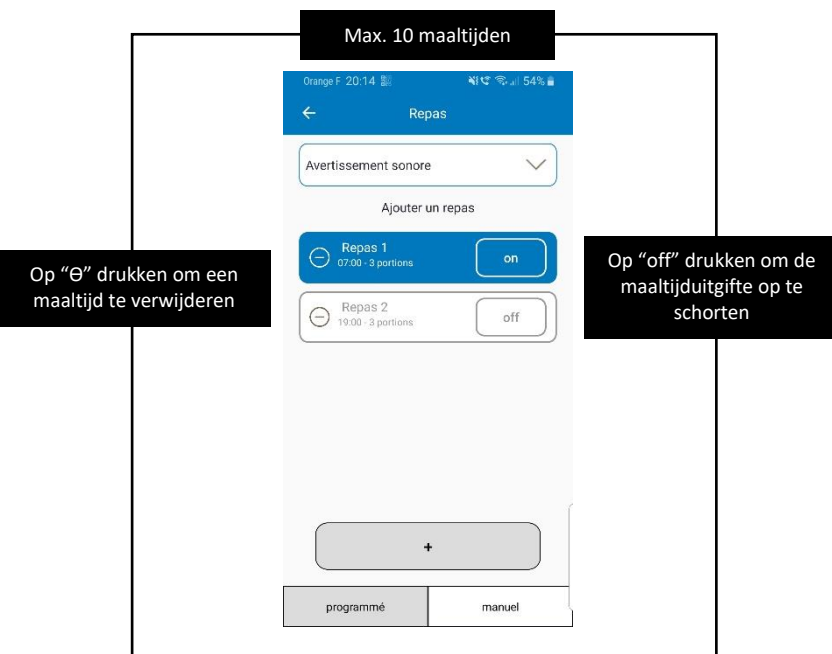
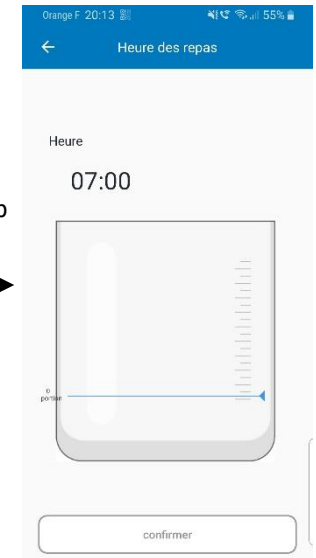
Op 00:00 drukken om het uur van de maaltijd in te stellen

5.3



Tijdstip instellen en op OK drukken

5.4



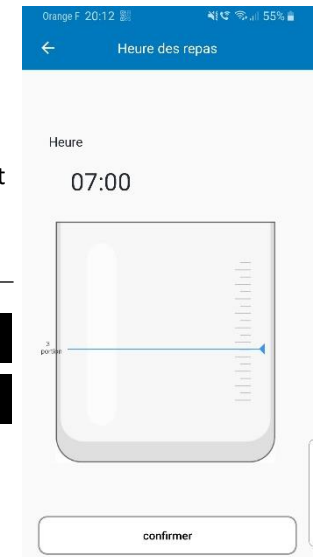
5.6



Gewenste aantal porties selecteren met de cursor en op bevestigen drukken

1 portie = ong. 10 g  
Max. 10 porties

5.5



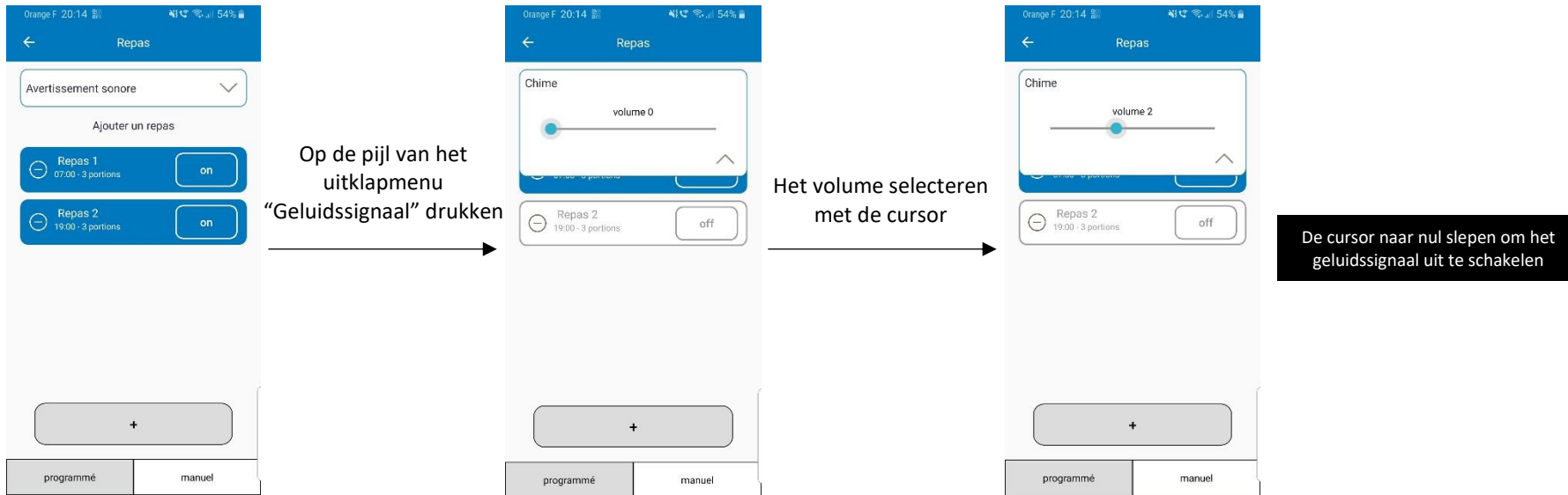
## Handmatige uitgifte

Met de handmatige uitgifte die via de app op afstand kan worden geactiveerd, kan voedsel buiten de geprogrammeerde maaltijden worden gegeven.



## Geluidssignaal

Het is mogelijk het geluidssignaal (bel) voor de uitgifte van de maaltijden te activeren en het volume te regelen



## Lijst met verbonden toestellen



## Camera en tweeweg communicatie

