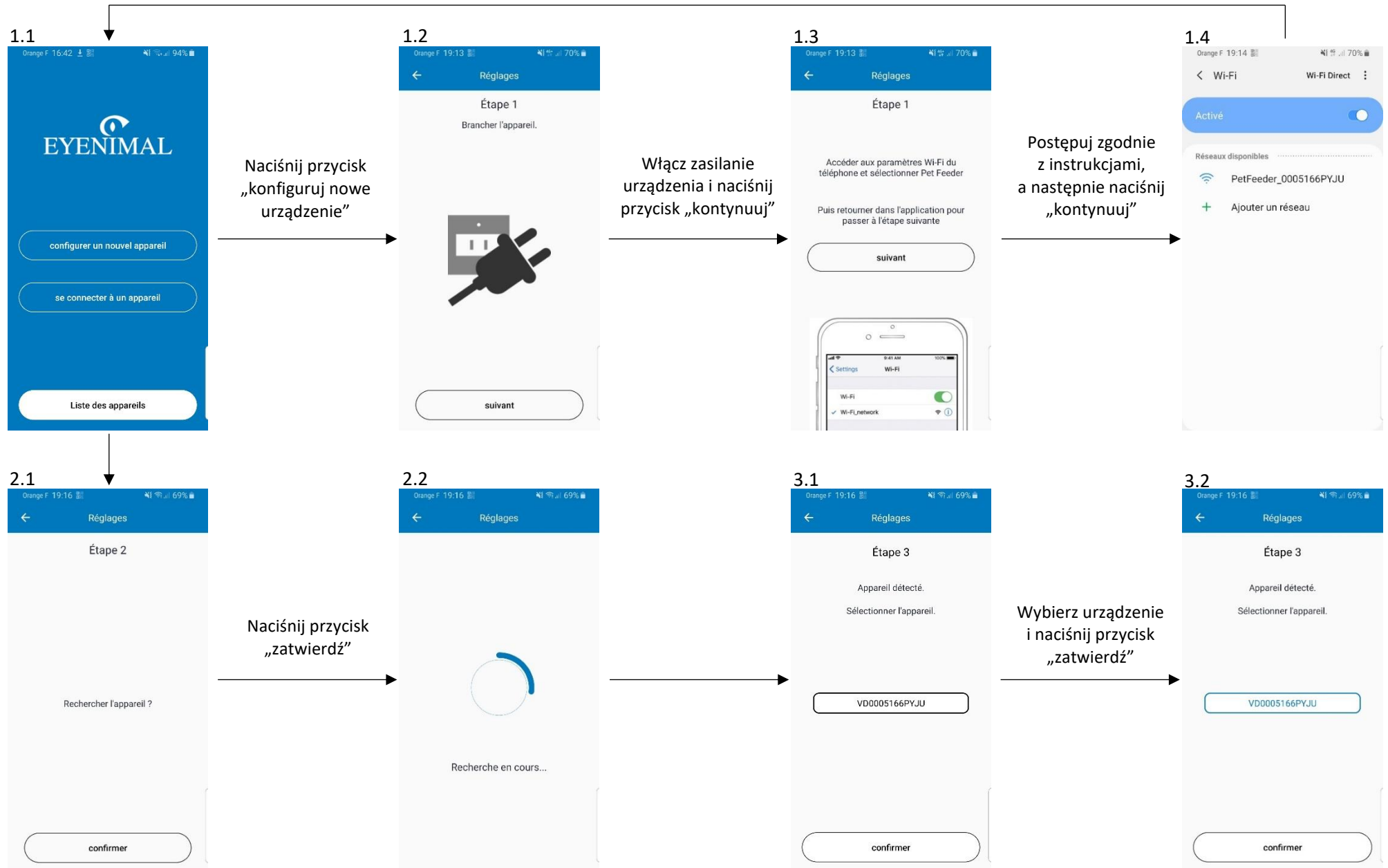


Konfiguracja urządzenia podczas pierwszego użycia (1/2)



Konfiguracja urządzenia podczas pierwszego użycia (2/2)

3.3

Orange F 19:16 69%

Règlages

Étape 3

Nom de l'appareil

Pet Feeder

Identifiant:VD0005166PVJU

Définir le mot de passe

Le mot de passe doit contenir entre 6 et 16 caractères

confirmer

Nadaj urządzeniu nazwę,
utwórz hasło i zatwierdź

4.1

Orange F 19:42 61%

Règlages

Étape 4

Continuer la configuration du routeur wifi ?

oui

non

Naciśnij „tak”

4.2

Orange F 19:42 61%

Règlages

Étape 4

Sélectionner le réseau Wi-Fi

Livebox4700

Entrer le mot de passe Wi-Fi

Entrer le mot de passe

aide

connecter

Wybierz sieć Wi-Fi,
wprowadź hasło
dostępu do Wi-Fi
i naciśnij przycisk
„połącz”

4.3a

Orange F 19:43 61%

Règlages

Connexion en cours...

connecter

4.3b

Orange F 19:43 61%

Règlages

Terminé

confirmer

Naciśnij przycisk
„zatwierdź”

4.4

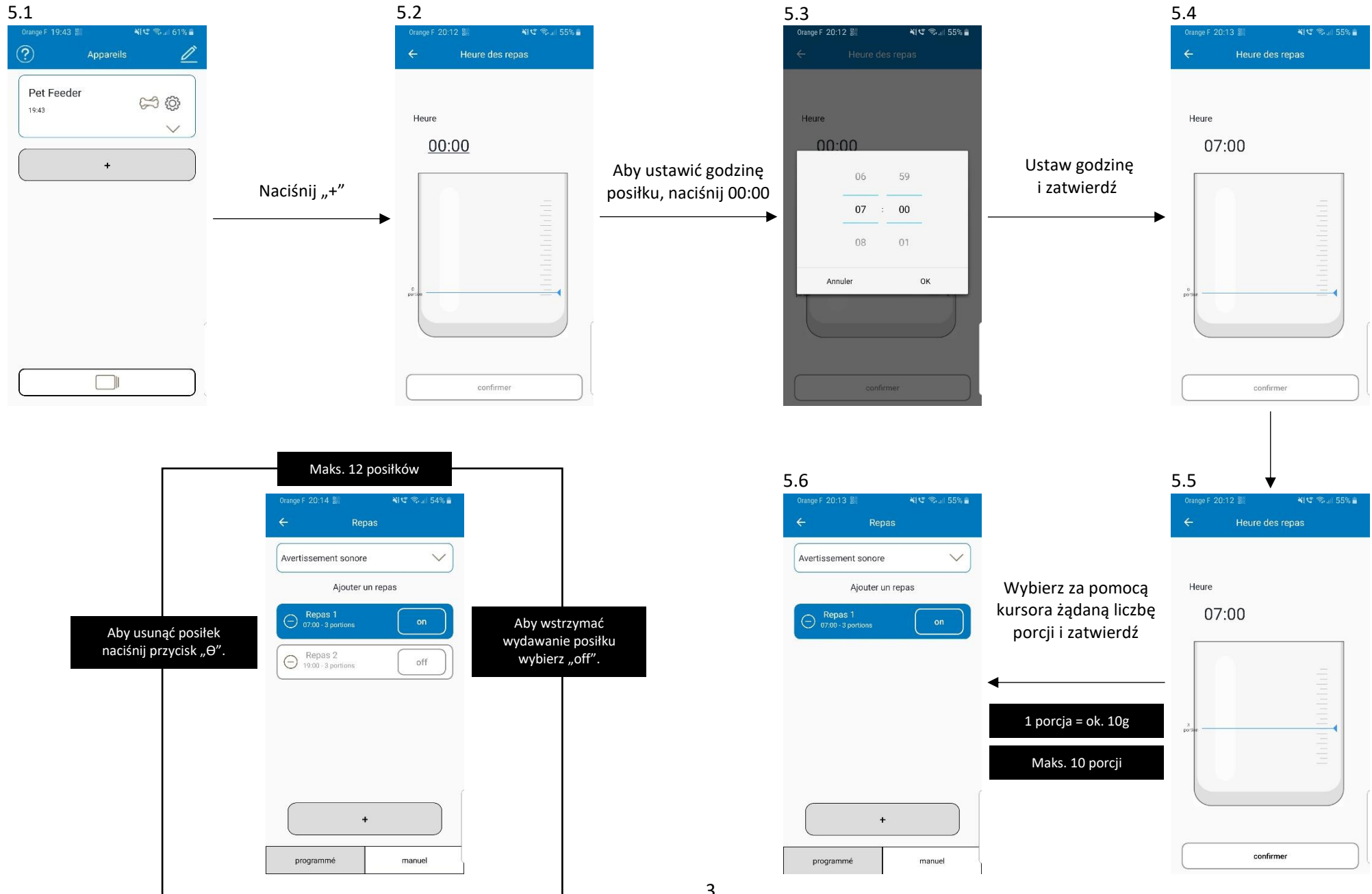
Orange F 19:43 61%

Appareils

Pet Feeder

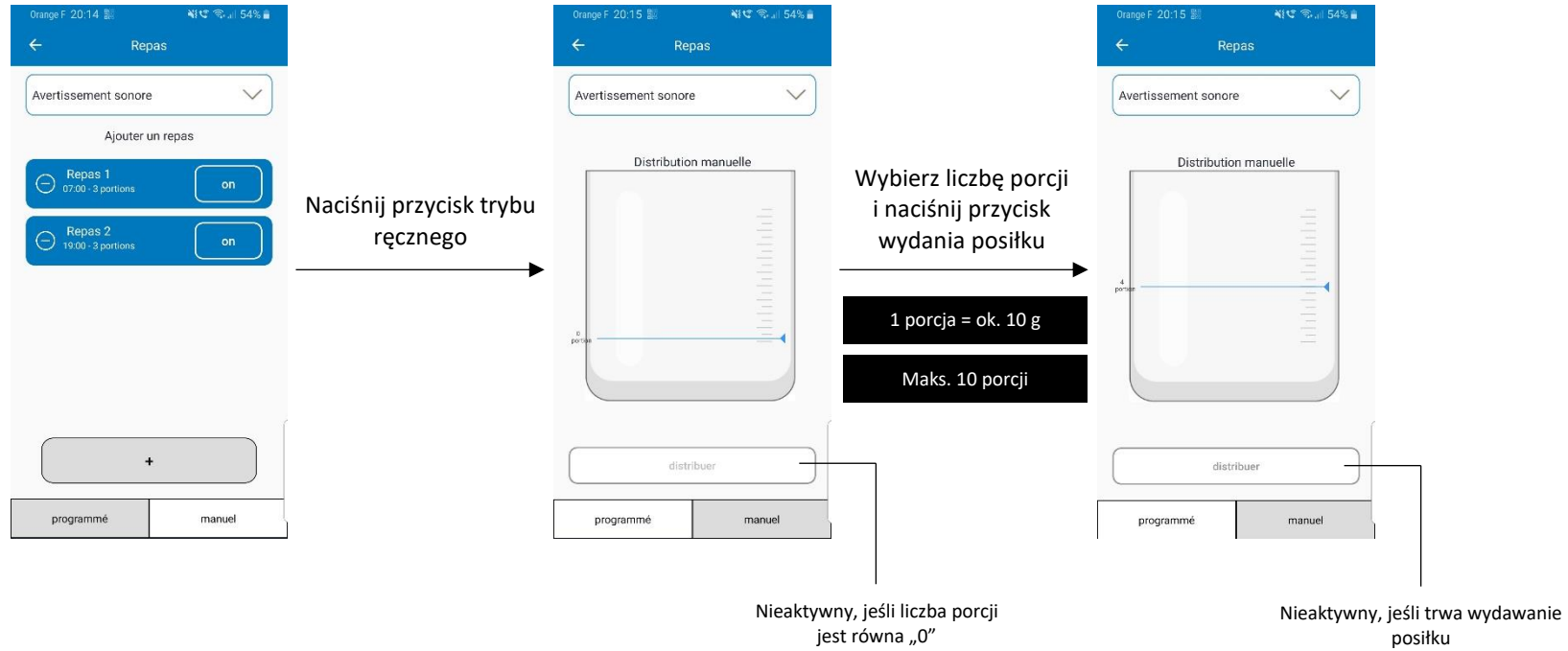
19:43

+



Wydawanie ręczne

Wydawanie ręczne, aktywowane zdalnie z poziomu aplikacji, umożliwia wydawanie posiłków poza ustawionymi godzinami.

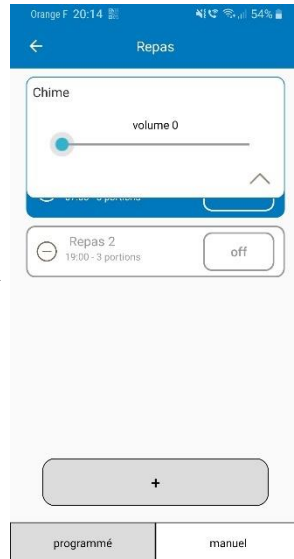


Powiadomienie dźwiękowe

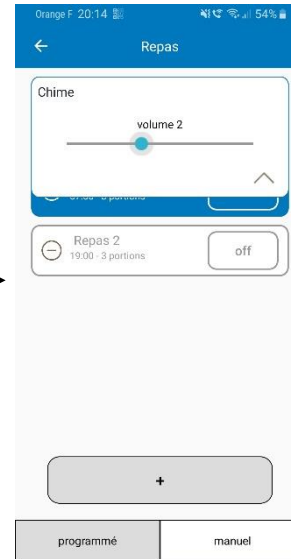
Na czas wydawania posiłku istnieje możliwość włączenia i ustawienia poziomu głośności powiadomienia dźwiękowego (dzwonek).



Naciśnij strzałkę rozwijanego menu powiadomienia dźwiękowego

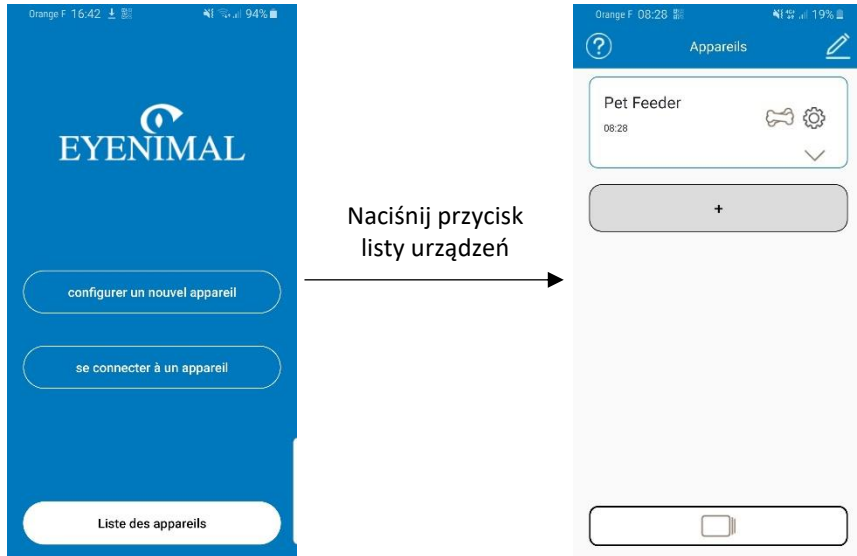


Za pomocą kursora wybierz poziom



Aby wyłączyć powiadomienie dźwiękowe, ustaw kursor na wartości 0

Lista połączonych urządzeń



Naciśnij przycisk listy urządzeń

Kamera i komunikacja dwukierunkowa



Naciśnij, aby posłuchać swojego pupila



Naciśnij, aby nagrać film

Film jest zapisywany w galerii zdjęć



Naciśnij, aby zrobić zdjęcie

W trakcie wykonywania zdjęcia ekran zamiga jeden raz
Zdjęcie jest zapisywane w galerii zdjęć



Naciśnij, aby przejść do trybu programowania posiłków



Naciśnij i przytrzymaj, aby mówić do swojego pupila