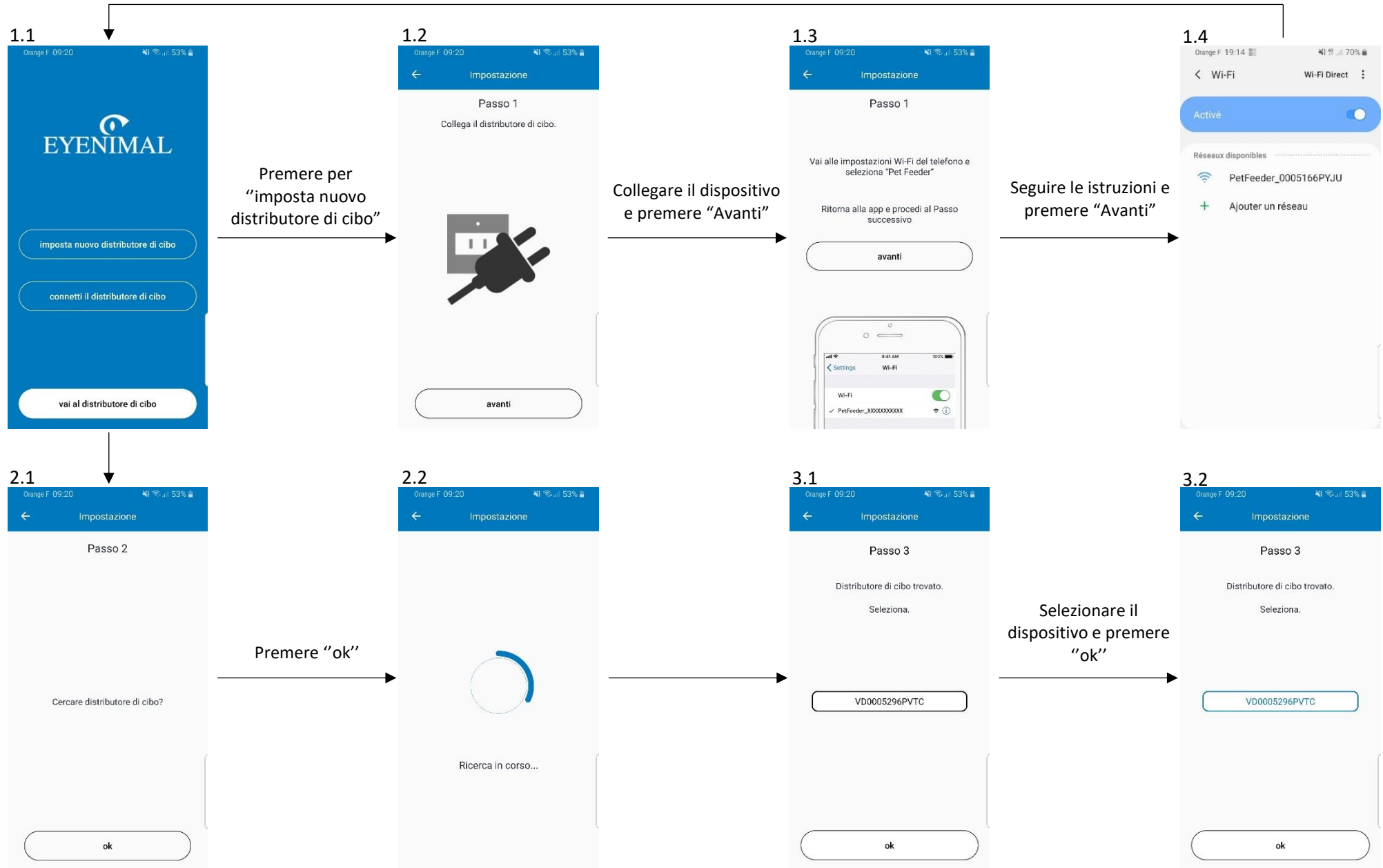
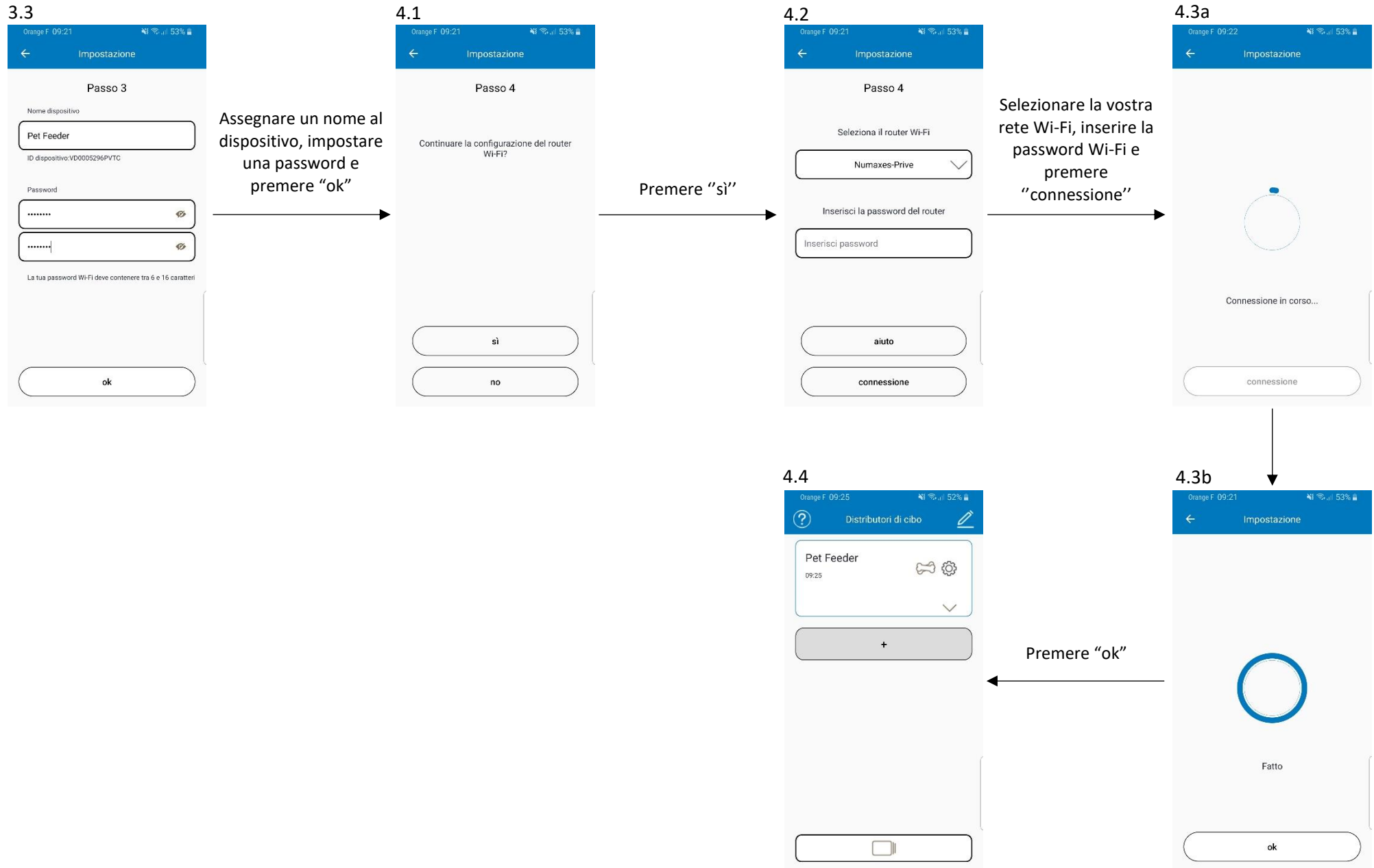


Configurazione di un dispositivo per la prima volta (1/2)

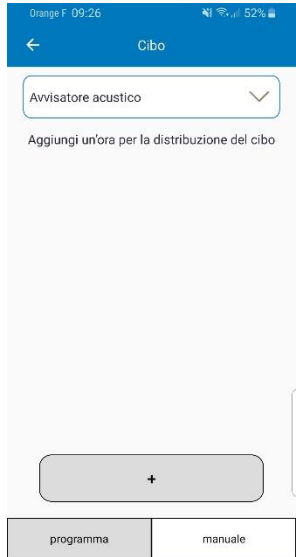


Configurazione di un dispositivo per la prima volta (2/2)



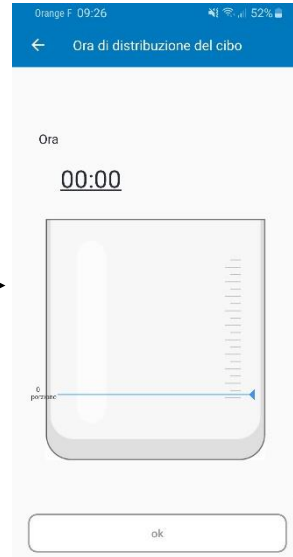
Programmazione dei pasti

5.1



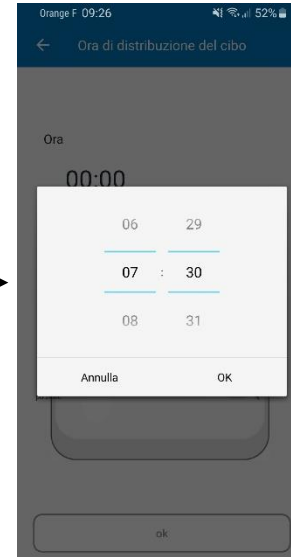
Premere il tasto +

5.2



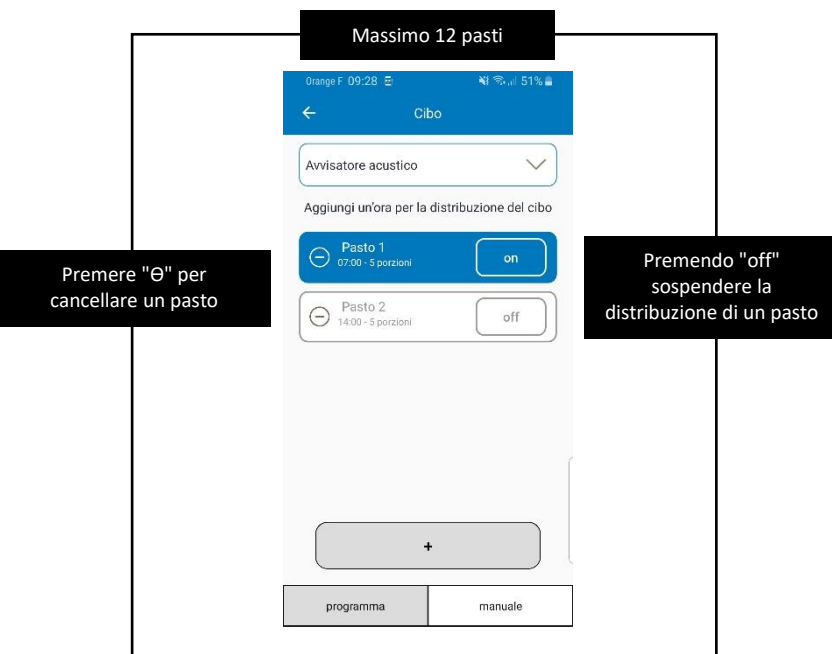
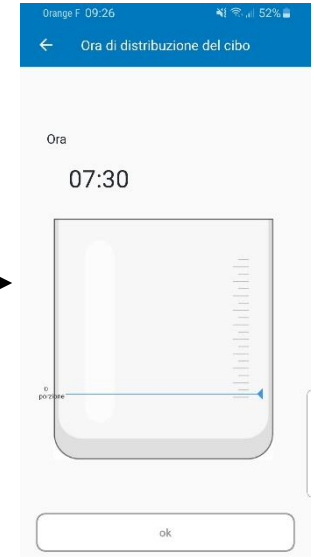
Premere 00:00 per impostare l'ora del pasto

5.3



Impostare l'ora e premere OK

5.4



5.6

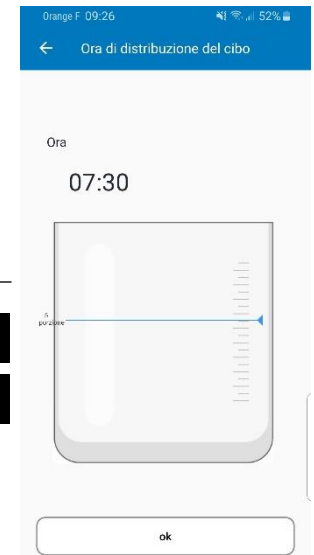


Selezionare il numero di porzioni desiderato con il cursore e premere ok

1 porzione = circa 10 g

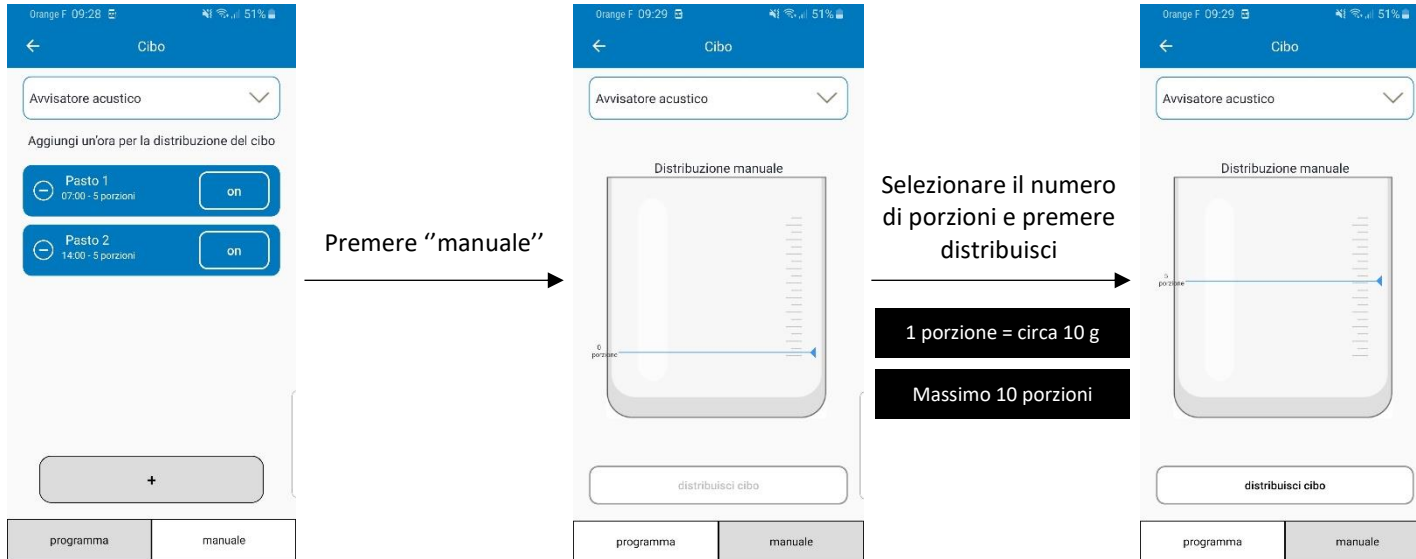
Massimo 10 porzioni

5.5



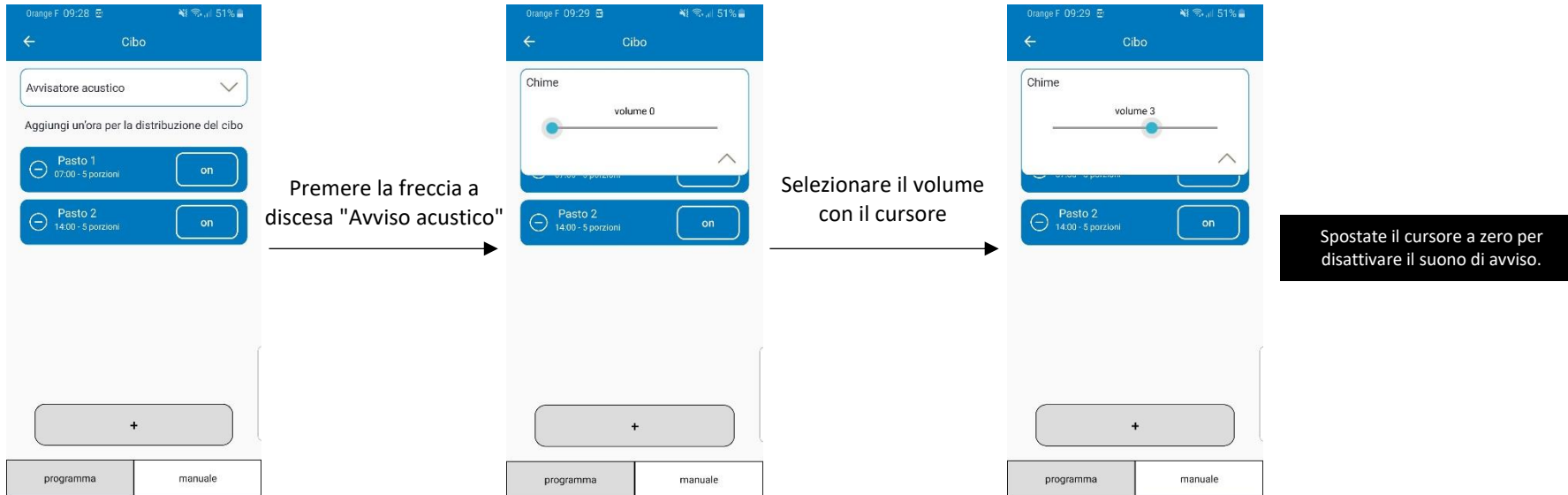
Distribuzione manuale

L'erogazione manuale, che può essere attivata in remoto dall'applicazione, consente di distribuire gli alimenti anche al di fuori degli orari dei pasti.



Avvisatore acustico

È possibile attivare e regolare il volume del segnale acustico (chime) durante la distribuzione dei pasti.



Elenco dei dispositivi connessi



Videocamera e comunicazione bidirezionale

